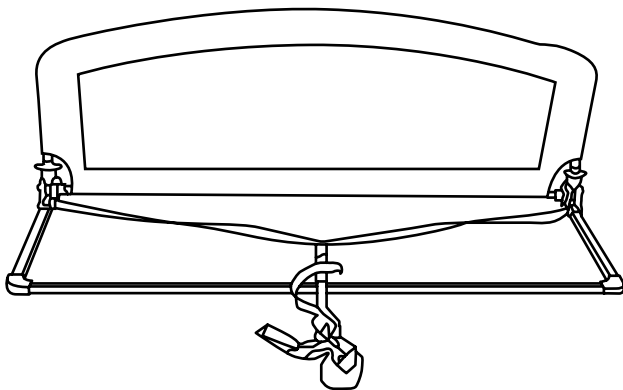


born
to be
happy.

bium

www.bium.com.co

bium



Baranda de Cama Bium

MANUAL DE INSTRUCCIONES

IMPORTANTE: MANTENGA PARA FUTURA REFERENCIA.

Lea el manual de instrucciones completo antes de ensamblar e instalar este producto.

Si vende u obsequia este producto, asegúrese que el nuevo dueño reciba el manual de instrucciones.

La baranda de cama cumple con los estándares BS7972: 2001 +A1: 200932

ADVERTENCIAS

1. Diseñada para niños entre los 18 meses y 5 años de edad. Debe tener cuidado si su hijo intenta escalar la baranda de cama sin ayuda.
2. La baranda de cama no garantiza la misma seguridad que una cuna. La baranda de seguridad no debería ser un sustituto de la cuna, ya que no brinda el mismo nivel de seguridad.
3. Solo utilice colchones con las siguientes medidas, mínimo 90*190 cm, ancho mínimo de 10 cm y máximo 22 cm.
4. La baranda de cama no debe ser utilizada en una superficie de más de 600 mm de distancia desde el piso. Nunca utilice en un camarote ó en una cama que

- no corresponda a la que se describe en el presente manual.
5. Para evitar accidentes, siga atentamente las instrucciones al ensamblar, instalar y usar la baranda de cama.
 6. Nunca deje al niño desatendido, se requiere la supervisión de un adulto.
 7. Debe revisar periódicamente que la baranda de cama se encuentre instalada correctamente y en un lugar seguro, verificando que el mecanismo de bloqueo este ajustado adecuadamente. Adicionalmente, se debe revisar la condición general del producto.
 8. Mantenga lejos del fuego.
 9. No utilice accesorios que no hayan sido aprobados por el fabricante. Accesorios y repuestos deben ser solicitados únicamente al fabricante.
 10. La baranda de cama no debe ser utilizada a no ser que el mecanismo de sujeción este correctamente instalado tanto a la cama como al colchón.

Piezas



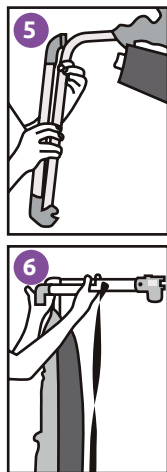
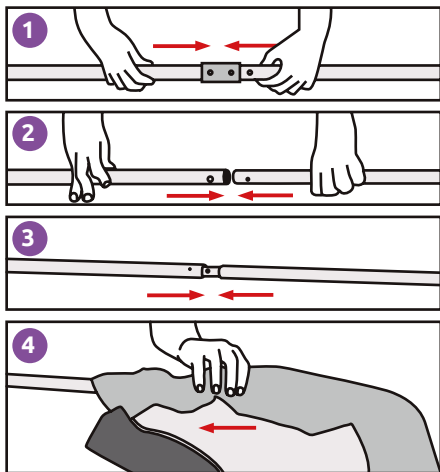
- A. Soporte inferior de la baranda.
 - B. Juntas laterales
 - C. Barra superior frontal
 - D. Barra inferior frontal
 - E. Tela
- + Maleta de viaje.

Ensamble

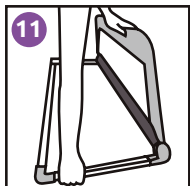
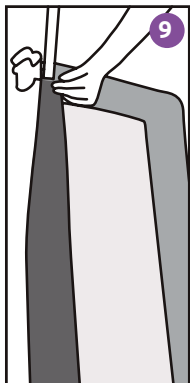
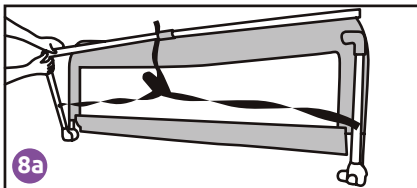
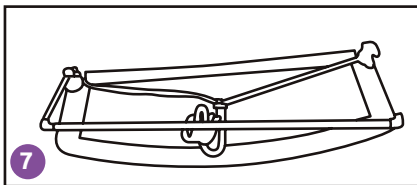
Las fotos del paso a paso del proceso de ensamble, pueden tener un diseño diferente a la baranda de cama que ha adquirido. Asegúrese de tener todas las piezas antes de iniciar su instalación.

1. Ajuste las 2 piezas que forman el soporte inferior (A) figura # 1.
2. Ajuste los tubos superiores frontales (C) figura # 2.
3. Ajuste los tubos inferiores frontales (D) Figura # 3.

- Coloque la tela (E) dentro de la barra (C) Figura # 4. Coloque especial atención a la parte que queda hacia el interior y la que queda visible al exterior.
- Ajuste la barra superior (C) con las juntas laterales (B) Figura # 5.
- Finalice colocando la tela a través del marco.
- Coloque la baranda en el piso con las juntas laterales a la vista Figura # 7.
- Conecte el tubo inferior frontal con las juntas laterales Figuras # 8A y 8B.



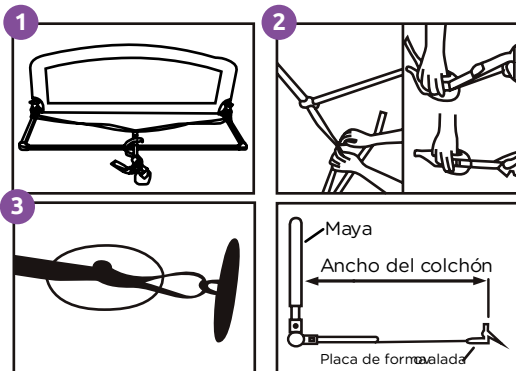
9. Coloque el tubo inferior frontal dentro de la tela
Figura # 9.
10. Ajuste la barra inferior frontal dentro de los
pines/hoyos de las articulaciones laterales,
deben hacer click. Figura # 10.
11. Despliegue el angulo de la baranda de cama.
Figura # 11.



Para Usar

Ajuste el largo del arnés de seguridad:

1. Mida el ancho del colchón.
2. Desate el arnés de seguridad y ajuste la longitud, de esta forma la distancia entre la malla y la parte metálica ovalada es la misma que el grosor del colchón.
3. La correa de ajuste debe ubicarse en la mitad del tubo utilizando el velcro. Las correas deben formar una "Y".
4. El largo de la correa debe ajustarse usando el broche.



Instalación en la cama

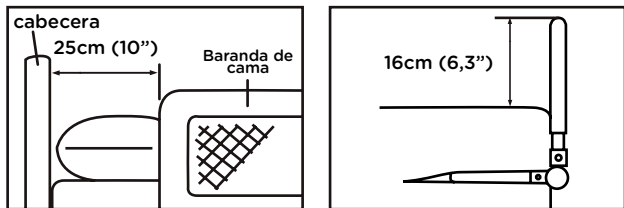
Coloque la baranda de cama de forma vertical, deslice el soporte inferior de la baranda debajo del colchón (puede ser necesario elevar el colchón para ubicar el soporte inferior de la baranda de cama de manera más fácil). Empuje la baranda de cama hasta que quede a ras con el lateral del colchón.

Advertencia

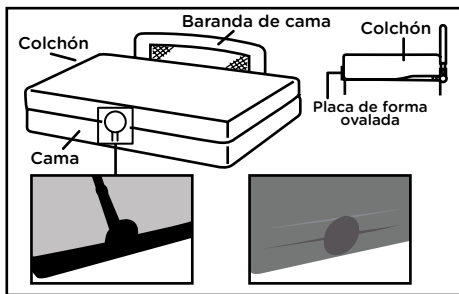
Para prevenir el riesgo de estrangulación, es esencial asegurar que cuando la baranda de cama este en posición exista una brecha de al menos 250mm, entre la terminación de la cama y la terminación de la baranda de cama (Figura # 1).

1. Coloque la baranda de cama una distancia de al menos 25 cm del cabecero.
2. La baranda de cama debe estar firme sobre el lateral de la cama y fijada en su lugar.
3. La distancia entre el borde superior de la baranda de cama y la parte superior del colchón debe ser de al

menos 16 cm.



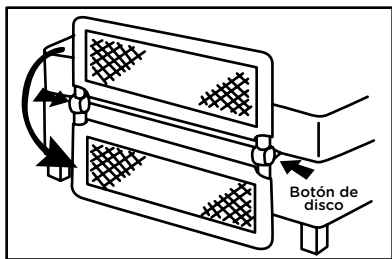
4. Ajuste la pieza ovalada al borde del otro lado del colchón, al lado opuesto de la baranda de cama. El largo del arnés puede ser ajustado usando el broche.



NOTA: Una vez la baranda de cama este ajustada, asegúrese que la correa está ajustada firme y apretada.

5. Para plegar la baranda de cama hacia abajo: Presione los botones laterales para bajar la baranda de cama.

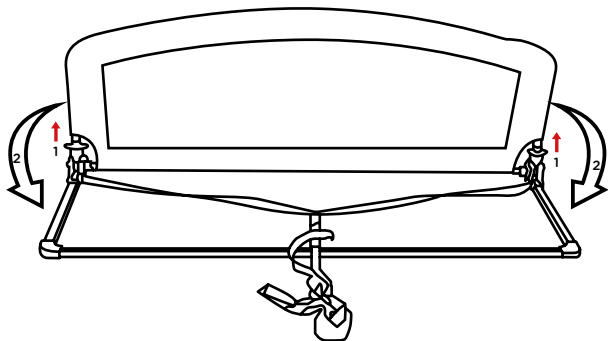
Para volver a subir la baranda de cama: Balancee la baranda de cama hacia arriba hasta que ambas juntas laterales se aseguren en la posición correcta (para corroborar empuje la baranda de cama hacia atrás y hacia adelante, esta no deberá balancearse o cambiar de posición si se encuentra asegurada correctamente).



Plegado para almacenar

1. Retire la baranda de cama de la cama.
2. Para desarmar la baranda siga los pasos de instalación / ensamble en el orden contrario.

3. Para limpiar, utilice un paño húmedo.
4. El forro de la baranda de cama es desmontable.
5. Para retirar el forro siga las instrucciones de instalación en el orden contrario. Para limpiar, utilice un paño húmedo.



Importado por Stilotex SAS

Cra 106 15 - 25 Mz 5 Int 13-14 Bogotá, Colombia

PBX: (571) 492 67 00

www.stilotex.com

www.bium.com.co